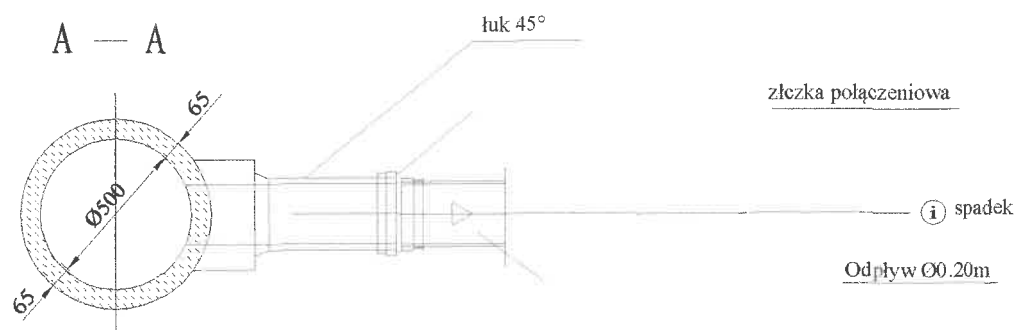


UWAGA:
Wymiary podano w milimetrach

- (A) Rzędna wierzchu wpustu ulicznego
- (B) Rzędna dna studzienki ściekowej
- (C) Rzędna odpływu ze studzienki ściekowej
- (i) Spadek przykanalika
- (h) Zagłębienie wylotu studzienki ściekowej



Żeliwny wpust typu 67BK wg dokumentacji
Hydro-Top, klasy C 250 kN

Podstawa betonowa
Ø880mm

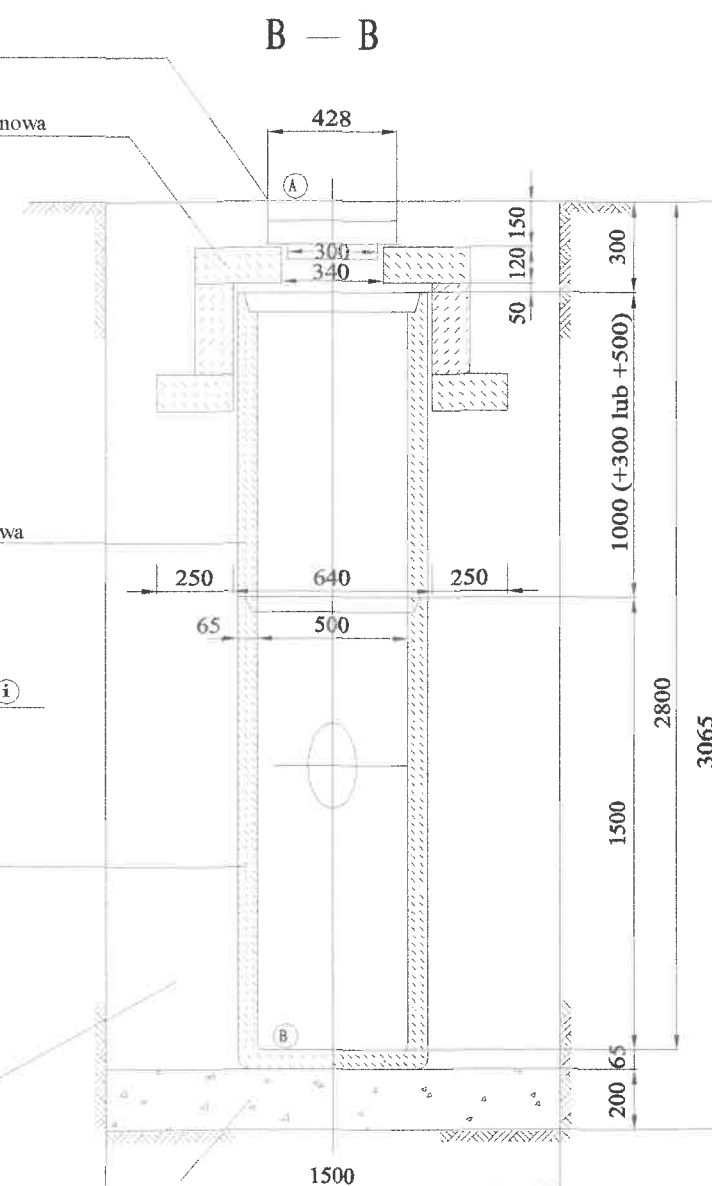
Nadstawka betonowa
Ø500/630
h=1000mm

Odpływ-spadek (i)

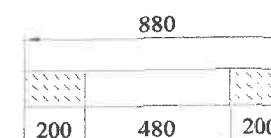
Osadnik betonowy
Ø500/630
h=1500mm

Zasyпка wykopu piaskiem

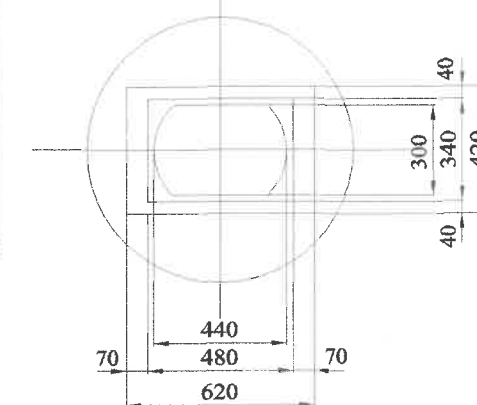
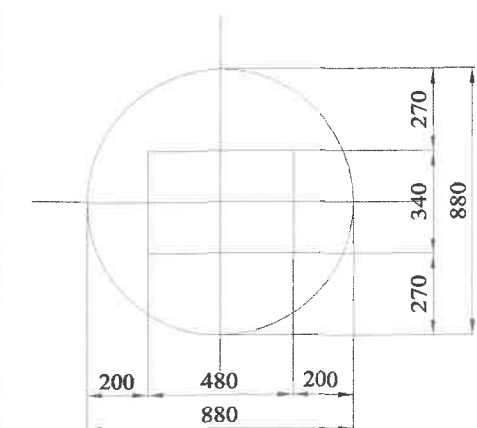
Podsypka tłuczniowa



Podstawa bet. Ø880mm
z otworem 340/480mm
z betonu kl.B20



V m³ betonu = 0,0533
Ciężar podst. = 121 kG



Rzut wpustu żeliwnego
na tle podstawy betonowej

Zakład Projektowo-Wykonawczy "WIKAN"

Jadwiga Gajderowicz

98-220 Zduńska Wola ul. Getta Żydowskiego 21/21,
tel. fax: 43 823 63 80, e-mail: wikan1@interia.pl

Inwestor :

Zakład Wodociągów i Kanalizacji Sp. z o.o. z siedzibą
w Pabianicach, ul. Warzywna 3, 95-200 Pabianice

Adres inwestycji :

Pabianice, ul. Cedrowa, dz. Nr.44/4, 45/6;
ul. Owocowa, dz. Nr.73/50, 74/18, 40/15, 41/14, 42/14,
43/14, 44/15; ul. Jałowcowa, dz. Nr. 73/48

Temat : Projekt budowy sieci kanalizacji deszczowej
w ulicy Cedrowej w Pabianicach

Rysunek : Studzienka deszczowa z syfonem Ø 500 mm

Projektował:	Data	Podpis	Skala
mgr inż. Jadwiga Gajderowicz upr. nr 337/82/87	05.2013 r.		-
Sprawdził: mgr inż. Agnieszka Gajderowicz upr. nr 337/82/87	05.2013 r.		rys. nr 7

mgr inż. JADWIGA GAJDEROWICZ
upr. nr 337/82/87/89/93
w zakresie instalacji sanitarnych, sieci
wod-kan i ciepłowniczych oraz ochrony środowiska

mgr inż. Agnieszka Gajderowicz
upr. nr 337/82/87/89/93
w zakresie instalacji sanitarnych, sieci
wod-kan i ciepłowniczych oraz ochrony środowiska
L.O.D.0851/PWOS/07